

# بولتن تحلیلی

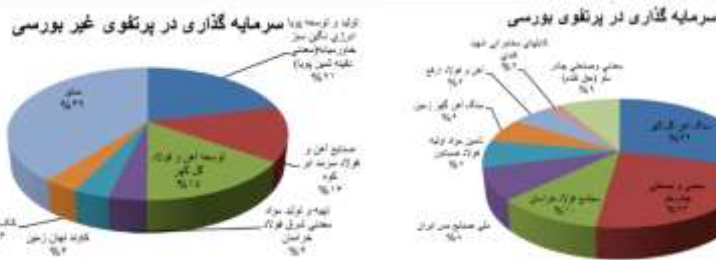


## مرور اجمالی شرکت سرمایه گذاری توسعه معادن و فلزات (ومعادن)

شرکت سرمایه گذاری توسعه معادن و فلزات (سهامی عام) در تاریخ ۵ اسفند ماه ۱۳۷۴ داراداره ثبت شرکتها و موسسات غیرتجاری تهران به ثبت رسیده و جزء واحدهای تجاری فرعی شرکت فولاد مبارکه می باشد. شرکت در اردیبهشت ماه ۱۳۷۷ در بورس اوراق بهادار تهران پذیرفته شده است. طبق پرتفوی منتهی به پایان دوره آخرین سال مالی، استخراج کانه های فلزی با ۶۵ درصد و فلزات اساسی با ۲۲ درصد بیشترین سهم را در پرتفوی شرکت دارند. حدود ۷۶ درصد پرتفو را شرکتهای بورسی و مابقی را غیر بورسی تشکیل داده است.

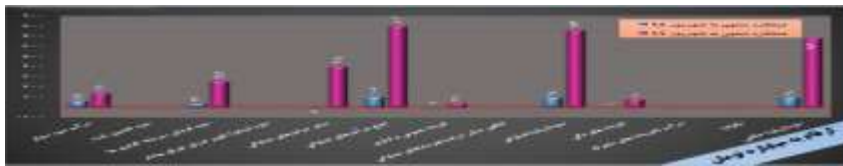
## معاملات بورس کالا تحت تأثیر تردید تقاضای جهانی

بازار CIS در هفته گذشته در حالت انتظار بود. تولیدکنندگان CIS بیلت را ۶۰۰ تا ۶۱۵ دلار تحویل به ترکیه فروختند و قیمت قراضه وارداتی تا ۴۸۱ دلار محرک افزایش نرخ هاست. چین مفتول صادراتی را حدود ۶۸۰ دلار اعلام کردند و حاضر به کاهش نرخ ها نیستند زیرا نرخ ها را رو به بالا می بینند. بیلت در بازار داخلی چین بعد از کسر مالیات ۵۸۶ دلار و بیلت ویتنام ۶۰۰ دلار فوب و نرخ عملیاتی ۵۹۵ دلار فوب است. اسلب ۶۷۵ دلار فوب دریای سیاه ارزیابی می شود و انتظار افزایش قیمت تا ۷۰۰ دلار وجود دارد. در حالیکه اسلب برزیل ۷۱۰ دلار فوب به آمریکا فروش رفت و با توجه به اوضاع قیمت ورق در آمریکا، آنها انتظار افزایش نرخ اسلب تا ۸۰۰ دلار فوب را دارند. آسیا خریدار اسلب نبود و ورق HRC چین ۶۶۰ دلار فوب پیشنهاد می شود. بازار داخلی و صادرات ورق ترکیه در ثبات و هنوز در جو تعطیلات سال نو است. به طوری که علی رغم قیمت پیشنهادی ترکیه برای ورق کلاف گرم (۸۰۰ دلار در هر تن درب کارخانه) اما فروشی به اروپا نداشته است. زیرا بازار همچنان به تقاضای کافی برای ماه-های آینده اطمینان لازم را ندارد. این رویه در معاملات بورس کالای ایران هم قابل مشاهده بود.



## جزییات برآورد کارشناسی

ارزش پورتفوی بورسی به قیمت روز داراییها (سهام) تابلوی بورس محاسبه می شود اما پورتفوی غیربورسی به بهای تمام شده ثبت می گردد. اکنون به بررسی پورتفوی غیربورسی می پردازیم:



**تولید و توسعه پویا انرژی نگین سبز خاورمیانه و معادن** با هدف گسترش سرمایه گذاریهای خود در سطح بین الملل از جمله آفریقا تاسیس گردید. فعالیت شرکت از اکتشاف، استخراج و بهره برداری و تغلیظ، تولید کنسانتره و توزیع و فروش محصولات تولیدی به سرمایه گذاری و اجرای پروژه ها در زمینه انرژی الکتریکی تغییر یافت و ۱۰۰ درصد سهام دو نیروگاه سیمان و سیرجان به شرکت منتقل گردید. نیروگاه سیمان ۳۲۴ مگاواتی و مشتمل بر ۴ واحد گازی می باشد. شرکت نیروگاه شاهرود را از سازمان خصوصی سازی با همین ظرفیت خریداری کرده است. از برنامه های توسعه شرکت می توان به احداث بلوک دوم نیروگاه سیمان، احداث نیروگاه ۳۷ مگاواتی بازیافت حرارتی کک طیس، احداث بخش بخار نیروگاههای سیمان و شاهرود اشاره کرد.

## افق روشن پیش روی طلا

قیمت انس طلا در سال ۲۰۲۰ با نوسانات قابل توجهی همراه بود. با شیوع ویروس کرونا قیمت طلا هم راستا با سایر بازارهای جهانی سقوط و به محدود ۱۴۵۰ دلار رسید. با توجه به نقش دارایی امن، این کالا بعد از سقوط سنگین رشدش را آغاز کرد و تا محدوده ۲۰۷۰ دلار نیز رسید. اگرچه ابتدای هفته گذشته تا محدوده ۱۹۶۰ دلار رشد کرد اما قیمت این محصول در ماه های پالانی سال با توجه به خوشبینی های ایجاد شده حول موفقیت آمیز بودن واکسن کرونا، تا محدوده ۱۷۵۰ دلار اصلاح قیمتی داشت. در سال ۲۰۲۱، انتظار می رود روند کلی قیمت طلا با توجه به چشم انداز انبساطی بودن سیاست های پولی و حفظ کردن نرخ بهره در محدوده صفر، صعودی باشد. براساس پیش بینی گلدمن ساکس، متوسط قیمت انس طلای جهانی در سال ۲۰۲۱ در محدوده ۲۳۰۰ دلار خواهد بود.

**صنایع آهن و فولاد سرمد ابر کوه:** این شرکت در اسفندماه ۱۳۹۱ در اداره ثبت شرکتها تهران به ثبت رسید. تولید میلگرد آجدار و ساده با ظرفیت اسمی ۴۵۰ هزار تن و احداث یک واحد فولادسازی به ظرفیت ۶۰۰ هزار تن و سایر پروژه های مشترک زیربنایی از فعالیتهای اصلی شرکت می باشد.

**توسعه آهن و فولاد گل گهر:** با مشارکت سه جانبه شرکتهای و معادن، کگل و وامید و با هدف احداث کارخانه احیاء مستقیم و فولادسازی برای تولید حدود ۳ میلیون تن آهن اسفنجی و شمش مقاطع در مجاورت مجتمع سنگ آهن گل گهر تولید شمش اسلب فولاد به ظرفیت سالانه ۶/۱ میلیون تن در سال تاسیس گردید. سایر موارد شامل احداث نیروگاه ۱۰۰۰ مگاواتی شهید کاظمی سیرجان و سرمایه گذاری در زمین می باشد. در سال ۹۲ زمینی واقع در شهرستان کرج به متراژ ۲۳۶،۷۰۱ مترمربع از موسسه صندوق بازنشستگی کارکنان فولاد به قیمت کارشناسی خریداری گردیده و برای تغییر کاربری اقدامات در جریان است.

## نتیجه گیری

مطابق روشی که اشاره شد، ارزش روز NAV سهم ۱۹۲۰ تومان برآورد می گردد که با توجه به نسبت رایج ۷۰٪ بین قیمت سهم و ناو آن و پروژه های در دست احداث، قیمت سهم اکنون ارزنده برآورد می گردد.

جاری و قیمت کارشناسی				
P/NAV	NAV	افزایش (کاهش) سایر دارایی ها	افزایش (کاهش) خارج بورس	افزایش (کاهش) بورس
۰.۵۷	۱۹,۲۰۷	-۱۴۰۱	۲۱,۲۲۶,۴۰۷,۰۰۰	۹۴۸,۹۷۷,۵۱۱,۰۰۰

